



Schulsachen
Was ist das?
eine - eine - kein - keine

1) Ordne die Schulsachen.

- a) der Radiergummi
- b) das Mäppchen
- c) das Buch
- d) das Heft
- e) der Ordner
- f) der Spitzer
- g) das Lineal
- h) die Schultasche
- i) der Bleistift
- j) die Schere



2. Was ist das? Schreib mit 'ein-eine'.

- a. Das ist _____ Lineal.
- b. Das ist _____ Radiergummi.
- c. Und das ist _____ Ordner.
- d. Das ist _____ Spitzer.
- e. Das ist _____ Schere.
- f. Das ist _____ Schultasche.



2) Was ist das? Benutze 'kein-keine'.

a. Ist das eine Schere?



- Nein, das ist keine Schere. Das ist ein Mäppchen.

b. Ist das ein Mäppchen?



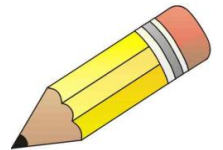
- _____.

c. Ist das eine Schultasche?



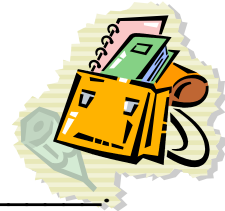
- _____.

d. Ist das ein Bleistift?



- _____.

e. Ist das ein Ordner?



- _____.

f. Ist das ein Heft?



- _____.

g. Ist das ein Spitzer?



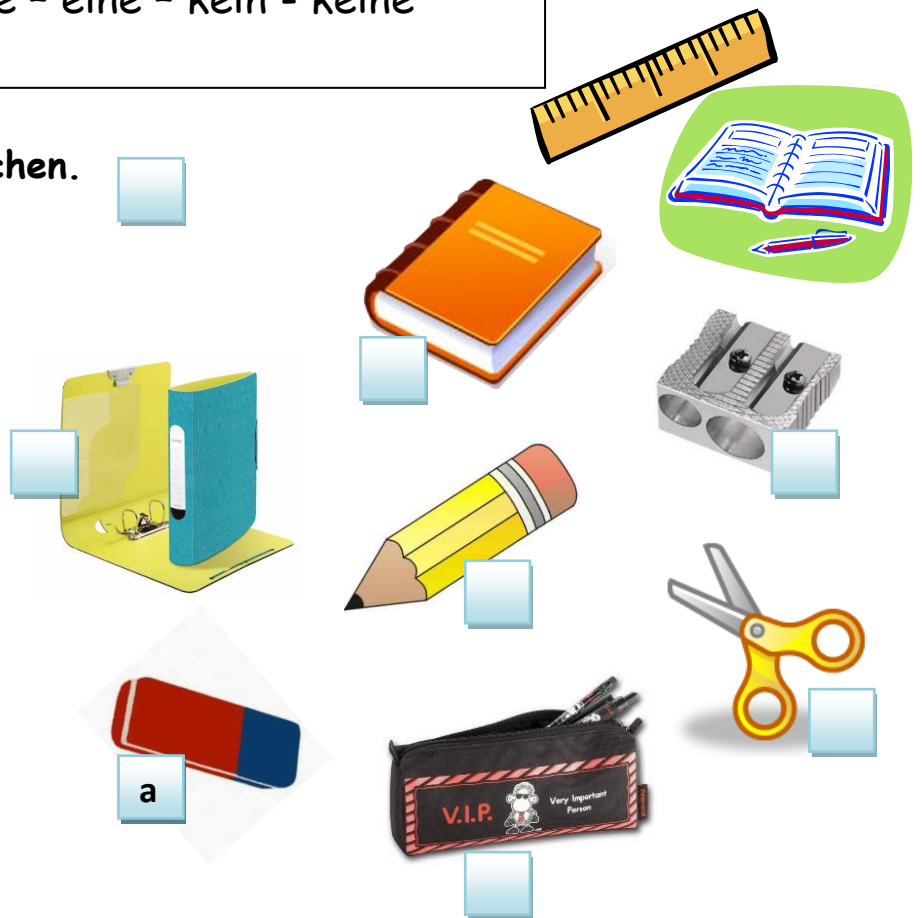
- _____.



Schulsachen
Was ist das?
eine - eine - kein - keine

1) Ordne die Schulsachen.

- a) der Radiergummi
- b) das Mäppchen
- c) das Buch
- d) das Heft
- e) der Ordner
- f) der Spitzer
- g) das Lineal
- h) die Schultasche
- i) der Bleistift
- j) die Schere



2. Was ist das? Schreib mit 'ein-eine'.

- a. Das ist ein Lineal.
- b. Das ist ein Radiergummi.
- c. Und das ist ein Ordner.
- d. Das ist ein Spitzer.
- e. Das ist eine Schere.
- f. Das ist eine Schultasche.



2) Was ist das? Benutze **kein-keine**.



a. Ist das eine Schere?

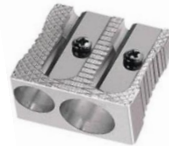
- Nein, das ist keine Schere. Das ist ein Mäppchen.

b. Ist das ein Mäppchen?



- Nein das ist kein Mäppchen. Das ist ein Lineal.

c. Ist das eine Schultasche?



- Nein, das ist keine Schultasche. Das ist ein Spitzer.

d. Ist das ein Bleistift?



- Ja, das ist ein Bleistift.

e. Ist das ein Ordner?



- Nein, das ist kein Ordner. Das ist eine Schultasche.

f. Ist das ein Heft?



- Nein, das ist kein Heft. Das ist ein Buch.

g. Ist das ein Spitzer?



- Nein, das ist kein Spitzer. Das ist ein Heft.