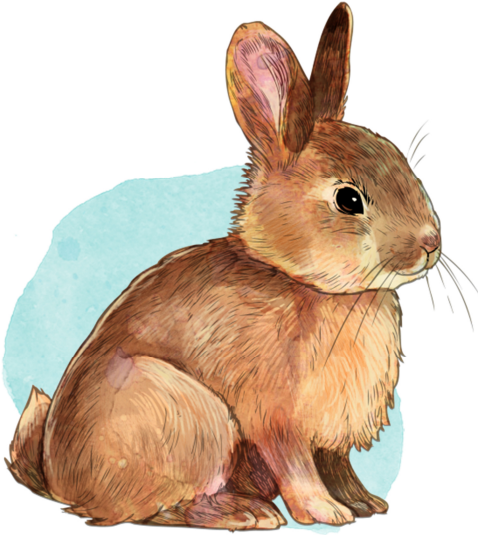


Der Hase



Schreibe den Text richtig und gut lesbar ab. Achte auf Groß- und Kleinschreibung.



der hase hat lange ohren.

man nennt sie löffel.

das tier lebt auf wiesen, feldern oder am waldrand.

sein zuhause ist eine flache mulde.

der hase kann schnell laufen und haken schlagen.

im frühling werden die ersten jungtiere geboren.



Das Kirschblütenfest



Schreibe den Text richtig und gut lesbar ab. Achte auf Groß- und Kleinschreibung.



im märz wird in japan das kirschblütenfest gefeiert.

es trägt den namen hanami.

man macht ein picknick unter einem kirschbaum.

die menschen freuen sich über die schönen blüten.

mit ihnen beginnt in japan der frühling.

die kirschblüten sind rosafarben.



Der Hase hat lange Ohren.

Man nennt sie Löffel.

Das Tier lebt auf Wiesen, Feldern oder am Waldrand.

Sein Zuhause ist eine flache Mulde.

Der Hase kann schnell laufen und Haken schlagen.

Im Frühling werden die ersten Jungtiere geboren.

Im März wird in Japan das Kirschblütenfest gefeiert.

Es trägt den Namen Hanami.

Man macht ein Picknick unter einem Kirschbaum.

Die Menschen freuen sich über die schönen Blüten.

Mit ihnen beginnt in Japan der Frühling.

Die Kirschblüten sind rosafarben.

Die Tulpe



Schreibe den Text richtig und gut lesbar ab. Achte auf Groß- und Kleinschreibung.



die tulpe ist ein frühblüher.

sie entwickelt sich aus einer zwiebel.

dort sind alle wichtigen nährstoffe gespeichert.

die blütenblätter können verschiedene farben haben.

in der mitte der blüte befinden sich die staubgefäße.

tulpen blühen von märz bis mai.



Das Aprilwetter



Schreibe den Text richtig und gut lesbar ab. Achte auf Groß- und Kleinschreibung.



im april wird es in deutschland langsam wärmer.

das passiert aber nicht überall auf der erde.

im norden ist es meist kälter als im süden.

dadurch ist das wetter bei uns nicht immer stabil.

so kann es an einem tag regen oder schnee geben.

manchmal scheint auch die sonne vom himmel.



Die Tulpe ist ein Frühblüher.

Sie entwickelt sich aus einer Zwiebel.

Dort sind alle wichtigen Nährstoffe gespeichert.

Die Blütenblätter können verschiedene Farben haben.

In der Mitte der Blüte befinden sich die Staubgefäße.

Tulpen blühen von März bis Mai.

Im April wird es in Deutschland langsam wärmer.

Das passiert aber nicht überall auf der Erde.

Im Norden ist es meist kälter als im Süden.

Dadurch ist das Wetter bei uns nicht immer stabil.

So kann es an einem Tag Regen oder Schnee geben.

Manchmal scheint auch die Sonne vom Himmel.

Kleine Küken



Schreibe den Text richtig und gut lesbar ab. Achte auf Groß- und Kleinschreibung.



küken sind die jungtiere von vögeln.

sie wachsen in eiern heran.

diese werden ausgebrütet.

nach etwa 20 tagen schlüpfen die kleinen küken.

sie besitzen ein flauschiges gefieder.

die küken werden rasch größer.



Der Marienkäfer



Schreibe den Text richtig und gut lesbar ab. Achte auf Groß- und Kleinschreibung.



der marienkäfer ist ein frühlingbote.

im frühling steigen die temperaturen.

der marienkäfer erwacht aus der winterstarre.

er hat dann großen hunger.

so fliegt er los und sucht futter.

gerne vertilgt er blattläuse.



Küken sind die Jungtiere von Vögeln.

Sie wachsen in Eiern heran.

Diese werden ausgebrütet.

Nach etwa 20 Tagen schlüpfen die kleinen Küken.

Sie besitzen ein flauschiges Gefieder.

Die Küken werden rasch größer.

Der Marienkäfer ist ein Frühlingsbote.

Im Frühling steigen die Temperaturen.

Der Marienkäfer erwacht aus der Winterstarre.

Er hat dann großen Hunger.

So fliegt er los und sucht Futter.

Gerne vertilgt er Blattläuse.

Im Garten



Schreibe den Text richtig und gut lesbar ab. Achte auf Groß- und Kleinschreibung.



im garten gibt es zu beginn des jahres viel zu tun.
neue pflanzen werden ausgesät.
die beete werden gesäubert und bepflanzt.
büsche und blumen müssen gedüngt werden.
die ersten frühblüher sind zu sehen.
dazu gehören tulpen, narzissen und schneeglöckchen.



Die Amsel



Schreibe den Text richtig und gut lesbar ab. Achte auf Groß- und Kleinschreibung.



die amsel ist auch im winter in unseren gärten zu sehen.
im frühling beginnt sie mit dem nestbau.
das nest wird in hecken und büschen gebaut.
es besteht zum beispiel aus grashalmen und zweigen.
das weibchen legt zwischen märz und juni fünf eier.
diese werden ausgebrütet.



Im Garten gibt es zu Beginn des Jahres viel zu tun.

Neue Pflanzen werden ausgesät.

Die Beete werden gesäubert und bepflanzt.

Büsche und Blumen müssen gedüngt werden.

Die ersten Frühblüher sind zu sehen.

Dazu gehören Tulpen, Narzissen und Schneeglöckchen.

Die Amsel ist auch im Winter in unseren Gärten zu sehen.

Im Frühling beginnt sie mit dem Nestbau.

Das Nest wird in Hecken und Büschen gebaut.

Es besteht zum Beispiel aus Grashalmen und Zweigen.

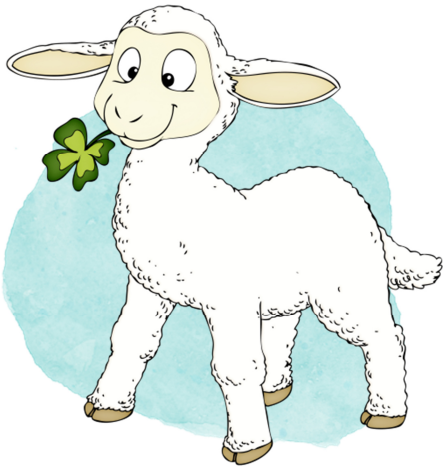
Das Weibchen legt zwischen März und Juni fünf Eier.

Diese werden ausgebrütet.

Tierbabys



Schreibe den Text richtig und gut lesbar ab. Achte auf Groß- und Kleinschreibung.



im frühling erblicken viele tierbabys das licht der welt.
um ostern herum werden die kleinen lämmer geboren.
am teich schnattern die kleinen entenküken.
auch bei den eichhörnchen gibt es nachwuchs.
kleine häschen hoppeln über die grünen wiesen.
mitte mai werden im wald die rehkitze geboren.



Das Osterei



Schreibe den Text richtig und gut lesbar ab. Achte auf Groß- und Kleinschreibung.



im frühling feiern viele christen das osterfest.
dazu gehört das osterei.
es ist ein zeichen für neues leben.
ein osterei wird bunt bemalt.
viele menschen machen das am tag vor ostern.
früher malte man ostereier nur mit roter farbe an.



Im Frühling erblicken viele Tierbabys das Licht der Welt.

Um Ostern herum werden die kleinen Lämmer geboren.

Am Teich schnattern die kleinen Entenküken.

Auch bei den Eichhörnchen gibt es Nachwuchs.

Kleine Häschen hoppeln über die grünen Wiesen.

Mitte Mai werden im Wald die Rehkitze geboren.

Im Frühling feiern viele Christen das Osterfest.

Dazu gehört das Osterei.

Es ist ein Zeichen für neues Leben.

Ein Osterei wird bunt bemalt.

Viele Menschen machen das am Tag vor Ostern.

Früher malte man Ostereier nur mit roter Farbe an.

www.ideenreise.blogspot.de

Schriften: Andika Leseschrift

KG Red Hand (www.teacherspayteachers.com/Store/Kimberly-Geswein-Fonts)

<http://www.lernsoftware-mathematik.de/?p=1167>

Schulschrift by Julie Mania (www.amoedo.de)

Illustrationen:

Hans-Jürgen Krahl

Christine Wulf

www.teacherspayteachers.com/Store/Educlips

www.teacherspayteachers.com/Store/Sarah-Pecorino-Illustration

www.teacherspayteachers.com/Store/Kate-Hadfield-Designs

www.etsy.com/de/shop/DrumlaShop

www.etsy.com/de/shop/everyunsun

www.teacherspayteachers.com/Store/Purple-Caterpillar



Bitte beachte:

Eine kommerzielle Nutzung des Materials ist nicht gestattet.

Die Veränderung des Materials ist untersagt.

Solltest du auf Urheberrechtsverletzungen aufmerksam werden, melde dies bitte an

ideenreise@web.de